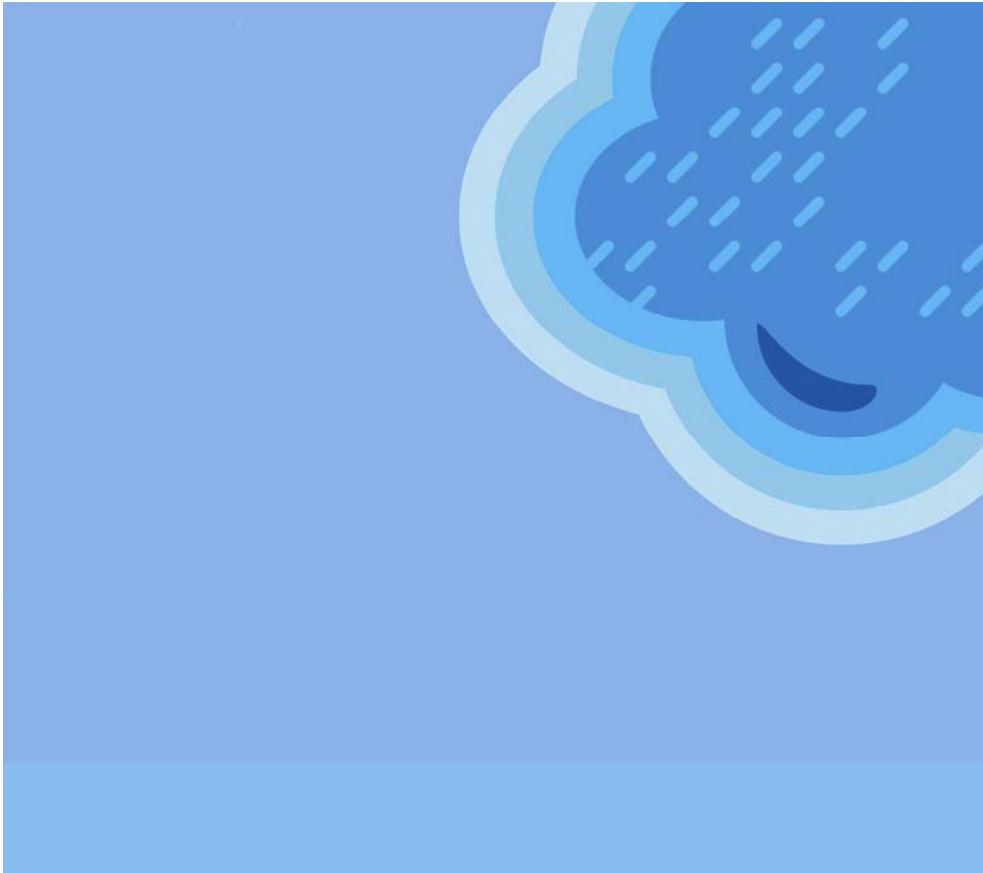


(一) 填上耶穌在地上的使命：



(二) 填充題

1. 蜘蛛視力佳，能在（ ）厘米內潛近捕獲獵物。
2. 蜘蛛本身居於（ ）內，末端窄而通入植物叢或石縫中。
3. 蜘蛛網像一個（ ），捕捉未看見細絲的、飛行力不強的昆蟲。
4. 網雖複雜，但一般在（ ）小時內即能織成，多在（ ）前完成。
5. 從蜘蛛結網的過程中，可看到牠的（ ）和不怕失敗。



(三) 問答題：

1. 何謂熱帶魚？

熱帶魚，顧名思義就是指生於（ ）地區的魚類。

2. 我們在世界哪些地區找到熱帶魚？

亞馬遜河流域、（ ）、（ ）和中國流域等地區。

3. 填上熱帶魚的名稱。



()



()



()



() ()



()



()



()

4. 熱帶魚的適水溫度

() 度之間的水溫，可說是熱帶魚的基本水溫。

5. 因自來水的水質屬於中性的弱酸性或弱鹼性，是大部份魚類所喜愛的軟水，但必須將其所含的氯化物（漂白粉）消除。列出一種除去水中的氯化物的方法。
